



EXPLORA EL RUMBO QUE QUIERES DAR A TU VIDA

SESIÓN 7



EXPLORANDO OBSTÁCULOS ENCONTRAMOS  
POSIBILIDADES



# SESIÓN 7



## EXPLORA EL RUMBO QUE QUIERES DAR A TU VIDA



### EXPLORANDO OBSTÁCULOS ENCONTRAMOS POSIBILIDADES





*LOS OBSTÁCULOS NOS HABLAN DE NUESTRAS LIMITACIONES, SI  
ESCUCHAMOS NUESTRAS LIMITACIONES PODEMOS IR MÁS ALLÁ  
DE NUESTRAS CREENCIAS MENTALES, NUESTROS ACCIONES  
CORPORALES Y NUESTRAS RESPUESTAS EMOCIONALES Y  
ENCONTRAR POSIBILIDADES  
PARA ESTO DAR COMPRENSIÓN A LO QUE EL OBSTÁCULO NOS  
CUENTA ES IMPORTANTE, EN EL ESTÁ LA LLAVE PARA AVANZAR*



LAS NECESIDADES Y LOS ANHELOS QUE NOS  
MUEVEN HACIA NUESTRA INTENCIÓN



# NECESIDADES- ABRAHAM MASLOW

¿QUÉ NECESIDAD  
NOS MUEVE AHORA Y A  
DE SER CUBIERTA PARA  
AVANZAR?



# EL LENGUAJE DE LOS ANHELOS EN NUESTRO PROCESO CREATIVO

- 1 DÓNDE HAY MIEDO AL MIEDO EL ANHELO ES DE SEGURIDAD
- 2 DÓNDE HAY MIEDO AL ENFADO EL ANHELO ES EL JUEGO, EL DISFRUTE
- 3 DÓNDE HAY MIEDO AL RECHAZO EL ANHELO ES LA CONFIANZA, LLA AUTO-ESTIMA
- 4 DÓNDE HAY MIEDO A LA TRISTEZA EL ANHELO ES EL AMOR
- 5 DÓNDE HAY MIEDO A LA VERGUENZA EL ANHELO ES LA EXPRESIÓN
- 6 DÓNDE HAY MIEDO A LA DESILUSIÓN EL ANHELO ES DE IR MÁS ALLÁ
- 7 DÓNDE HAY UN ANHELO HAY UNA DESCONEXIÓN CON UNA PARTE IMPORTANTE DE NOSOTRAS



## LAS HERIDAS DEL ALMA (ELISE BOURNEAU)

SE REFIEREN A HERIDAS INFANTILES QUE NO HAN SIDO SANADAS Y QUE  
SIGUEN DISPARANDO PATRONES DE RESPUESTA DE DEFENSA



# RELACIÓN DE LAS HERIDAS DEL ALMA CON LAS EMOCIONES

ABANDONO- PRODUCE INSEGURIDAD, EMOCIÓN MIEDO.

RECHAZO- PRODUCE CULPA, REMORDIMIENTO, EMOCIÓN RECHAZO

TRAICIÓN-PRODUCE TRISTEZA PROFUNDA, EMOCIÓN TRISTEZA

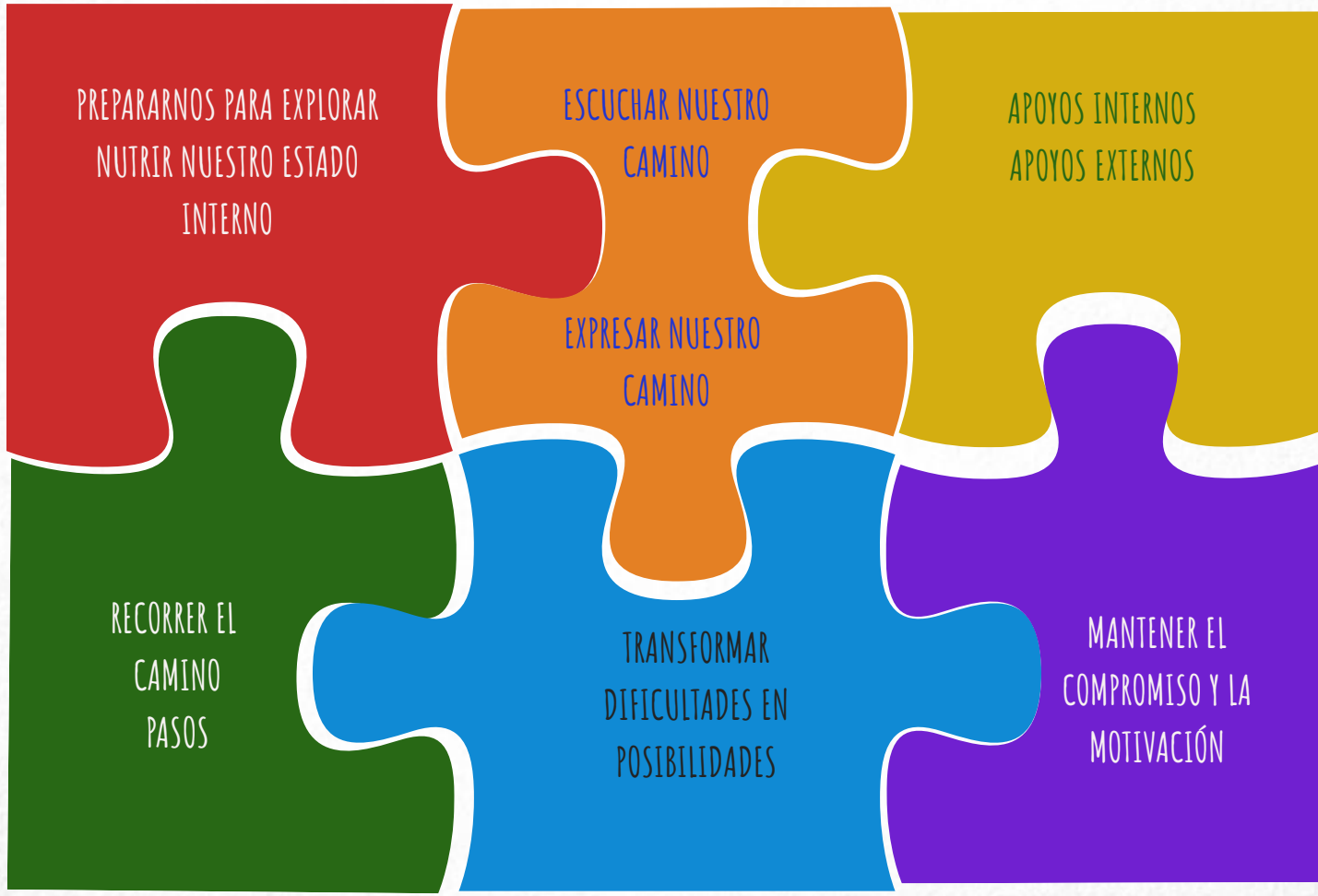
HUMILLACIÓN-AISLAMIENTO, EMOCIÓN VERGUENZA

INJUSTICIA-PRODUCE ENFADO-EMOCIÓN IRA





# ÍNDICE





# EXPLORAR LOS OBSTÁCULOS DESDE LA MIRADA DE LOS ARQUETIPOS



# ESTADOS INTERNOS- DESDE LA VISIÓN DE CAMBIO GENERATIVO

(FLUIDA, PRESENTE)

C ENTRADA

O ABIERTA

A TENTA, CONSCIENTE

C ONECTADA, CIELO, TIERRA

H OLDING, ACOGIENDO, ABRAZANDO

CADA ARQUÉTIPO  
SE PUEDE  
OBSERVAR DESDE  
LO QUE APORTA A  
UN ESTADO DE  
PRESENCIA Y A  
UN ESTADO  
CRASH

(BLOQUEO NEURO-MUSCULAR)

C ONTRAIDA

R EACTIVA

A NALÍTICA

S OLA

H ERIDA



# Respuestas arquetípicas (modelos del inconsciente colectivo de respuesta) ante una situación de transición vital ( adolescencia, menopausia, cambio de trabajo, perdida, etc.)



- Dragón- Problema
- Inocente
- Huérfana, abrumada
- Vagabunda. viajera
- Mártir, sacrificada
- Guerrera
- Hechicera

Carol Pearson que comparten  
Robert Dilts y Stephen Gilligan en  
su libro "EL viaje del Héroe"



# IDENTIDADES- ARQUETÍPICAS

3

HUÉRFANA,  
ABRUMADA



5

VIAJERA,  
EVADE, HUYE



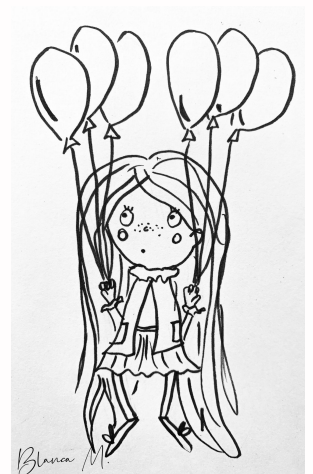
7

HECHICERA  
MAGA



2

INOCENTE



4

MÁRTIR



1

DRAGÓN



6

GUERRERA



# ARQUETIPOS

## DRAGÓN



### EN ESTADO COACH

NOS DA INFORMACIÓN DE  
QUE ALGO QUIERE SER  
OBSERVADO,  
ESCUCHADO,  
BIENVENIDO,  
INCORPORADO

### EN ESTADO CRASH

NOS IMPIDE AVANZAR Y NOS  
ABRUMA  
NOS HACE HUIR  
NOS SACRIFICA  
NOS HACE ESTAR EN LUCHA  
NOS IMPIDE MADURAR

# ARQUETIPOS

## ABRUMADA, CONSUMIDA POR EL DRAGÓN

### EN ESTADO COACH

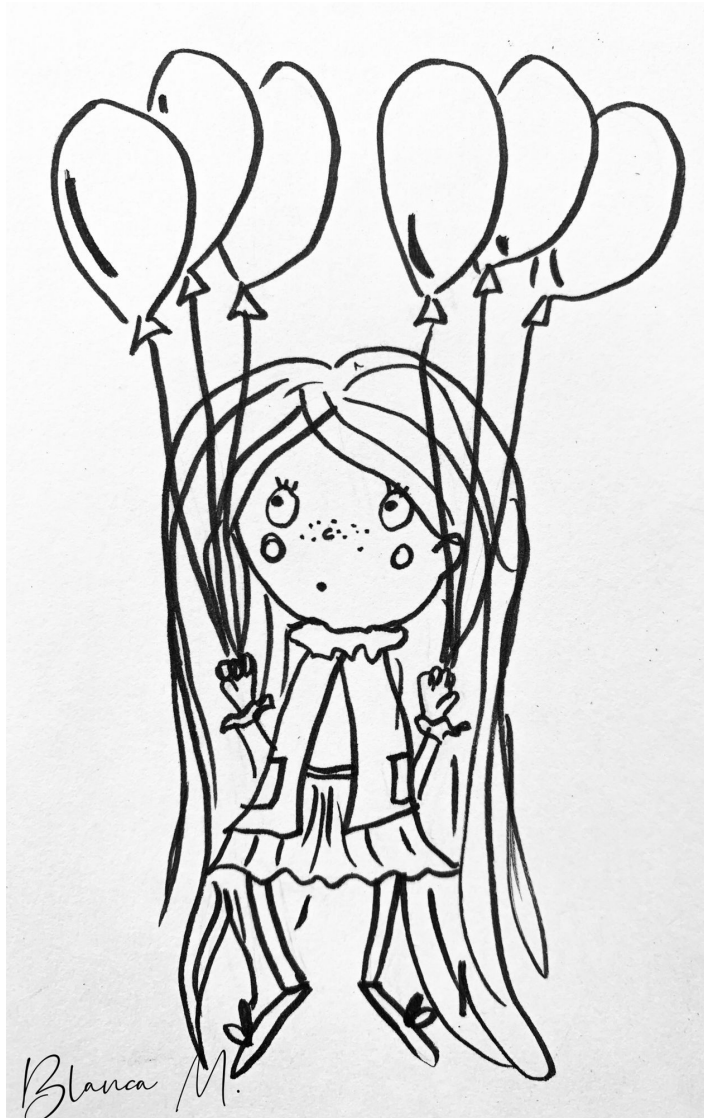
NOS DA INFORMACIÓN DE  
QUE ES HORA DE ALIGERAR,  
CAMBIAR DE ESTRATEGIA,  
HACER UN CAMBIO  
NOS APORTA BUSQUEDA  
INTERIOR, CAPACIDAD DE  
INTROSPECCIÓN

### EN ESTADO CRASH

NOS IMPIDE AVANZAR Y NOS  
ABRUMA HASTA  
INMOVILIZARNOS



# ARQUETIPOS



## INOCENTE

### EN ESTADO COACH

NOS DA INFORMACIÓN DE  
QUE ES HORA DE MADURAR  
ANTE ESTE DRAGÓN Y DAR  
UN PASO ADELANTE  
NOS APORTA LA LIGEREZA Y  
LLA INOCENCIA DE  
NUESTRAS NIÑAS  
INTERIORES

### EN ESTADO CRASH

NOS IMPIDE AVANZAR Y NOS  
MANTIENE EN UNA ACTITUD  
INMADURA E INFANTIL



# ARQUETIPOS

## MARTIR,

### EN ESTADO COACH

NOS DA INFORMACIÓN DE  
QUE ES HORA DE CUIDAR DE  
NOSOTRAS PRIMERO  
NOS APORTA LEALTAD,  
JUSTICIA, ENTREGA

### EN ESTADO CRASH

NOS SACRIFICAMOS POR UNA  
CAUSA SIN PODER SEGUIR  
ADELANTE POR FALTA DE  
AUTO-CUIDADO

Blanca M.





# ARQUETIPOS

## VIAJERA, VOLADA

EN ESTADO COACH

NOS DA INFORMACIÓN DE  
QUE ES HORA DE  
ENFRENTAR LOS  
DRAGONES, DE BAJAR A  
TIERRA

NOS APORTA CAPACIDAD DE  
ABSTRAERNOS A LOS  
PROBLEMAS

EN ESTADO CRASH

NOS IMPIDE AVANZAR  
PORQUE RETROCEMOS ANTE  
LOS DRAGONES

# ARQUETIPOS

## GUERRERA, LUCHADORA

### EN ESTADO COACH

NOS DA INFORMACIÓN DE  
QUE ES HORA DE  
DESCANSAR, PARAR, DARSE  
TIEMPO PARA DISFRUTAR, Y  
CREAR UNA RESPUESTA  
NUEVA

NOS APORTA CAPACIDAD DE  
ENFRENTAR DRAGONES

### EN ESTADO CRASH

NOS IMPIDE AVANZAR  
PORQUE EN LA LUCHA NO  
PODEMOS VER Y CREAR NADA  
NUEVO, TAN SOLO LUCHAR



# ARQUETIPOS

## HECHICERA, MAGA

### EN ESTADO COACH

NOS DA INFORMACIÓN DE  
HACIA QUÉ ARQUETIPO NOS  
VIENE BIEN IR  
NOS APORTA LA SABIDURÍA  
DE TODAS, NOS APORTA  
ILUSIÓN, MOTIVACIÓN

### EN ESTADO CRASH

NOS IMPIDE AVANZAR SI  
NOS MANTENMOS EN LA  
ILUSIÓN SIN VISIÓN Y  
CENTRAMIENTO





# DINÁMICA ARQUÉTIPOS

OBSERVAR CÓMO ME RELACIONO CON LAS DIFERENTES ENTIDADES  
ARQUÉTIPICAS:

DRAGON EN MEDIO Y ALREDEDOR PAPELES CON LOS NOMBRES  
DE LOS ARQUETIPOS:

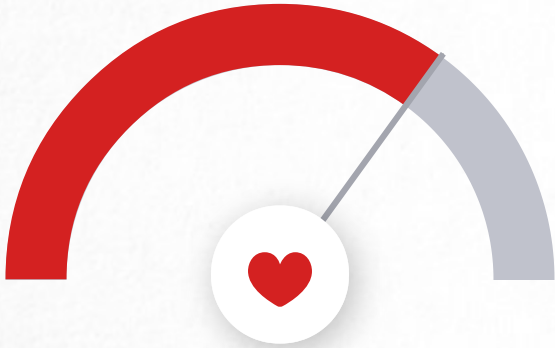
# ESCULTURAS DE LOS DIFERENTES TIPOS DE COMUNICACIÓN APRENDIDOS VIRGINIA SATIR





# ¿QUIÉN ESTÁ MÁS ACTIVA EN MI AHORA?

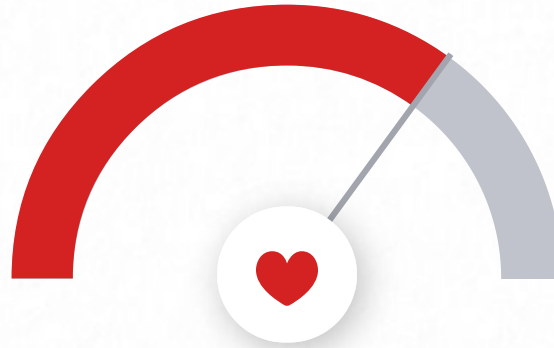
SOÑADORA



**14.2k**

Escribe un subtítulo aquí

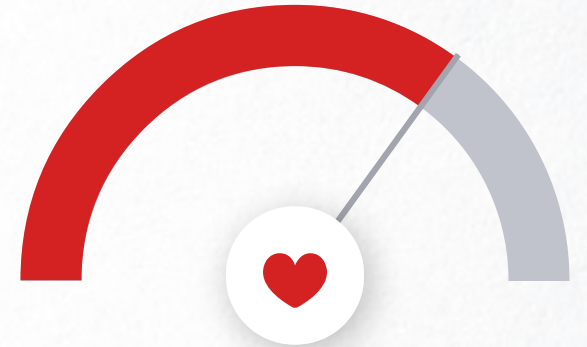
REALISTA



**14.2k**

Escribe un subtítulo aquí

DETALLISTA



**14.2k**

Escribe un subtítulo aquí



# PROCESO CORPORAL INTEGRATIVO

NUTRIR

EXPRESAR

CONCIENCIA DE SI

EXPANDIR





# ¡MÓDULO FINALIZADO!

